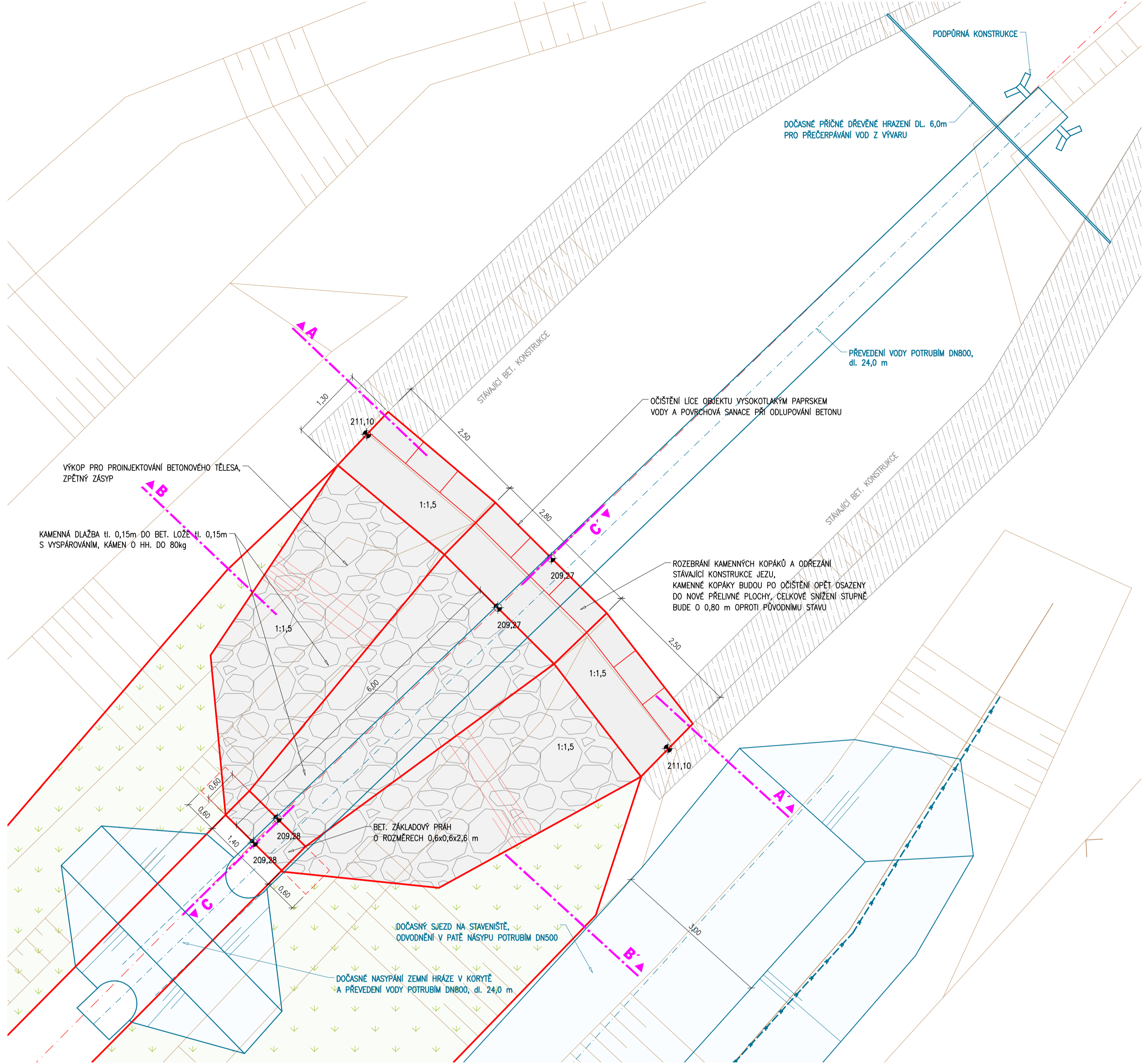
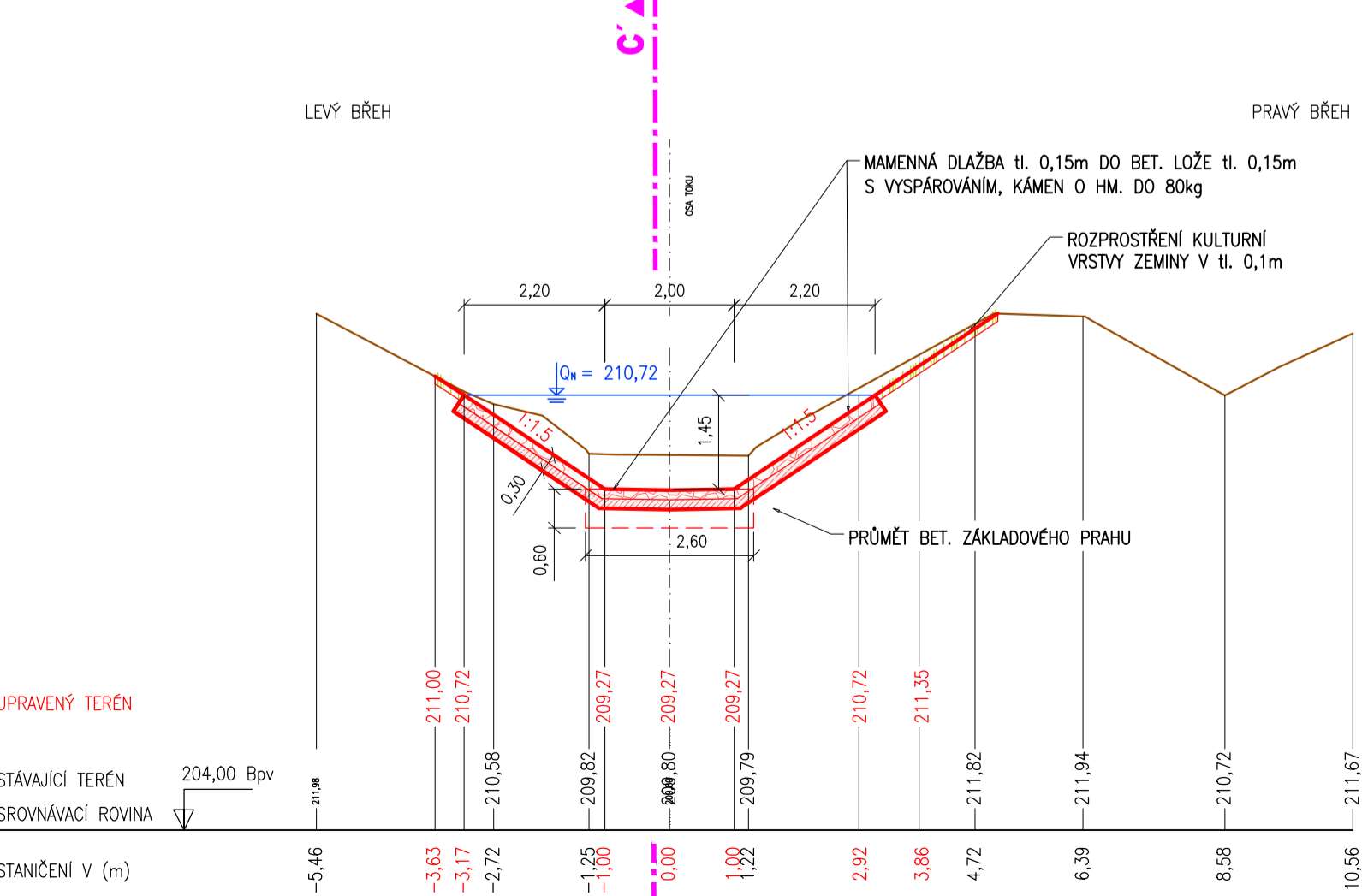
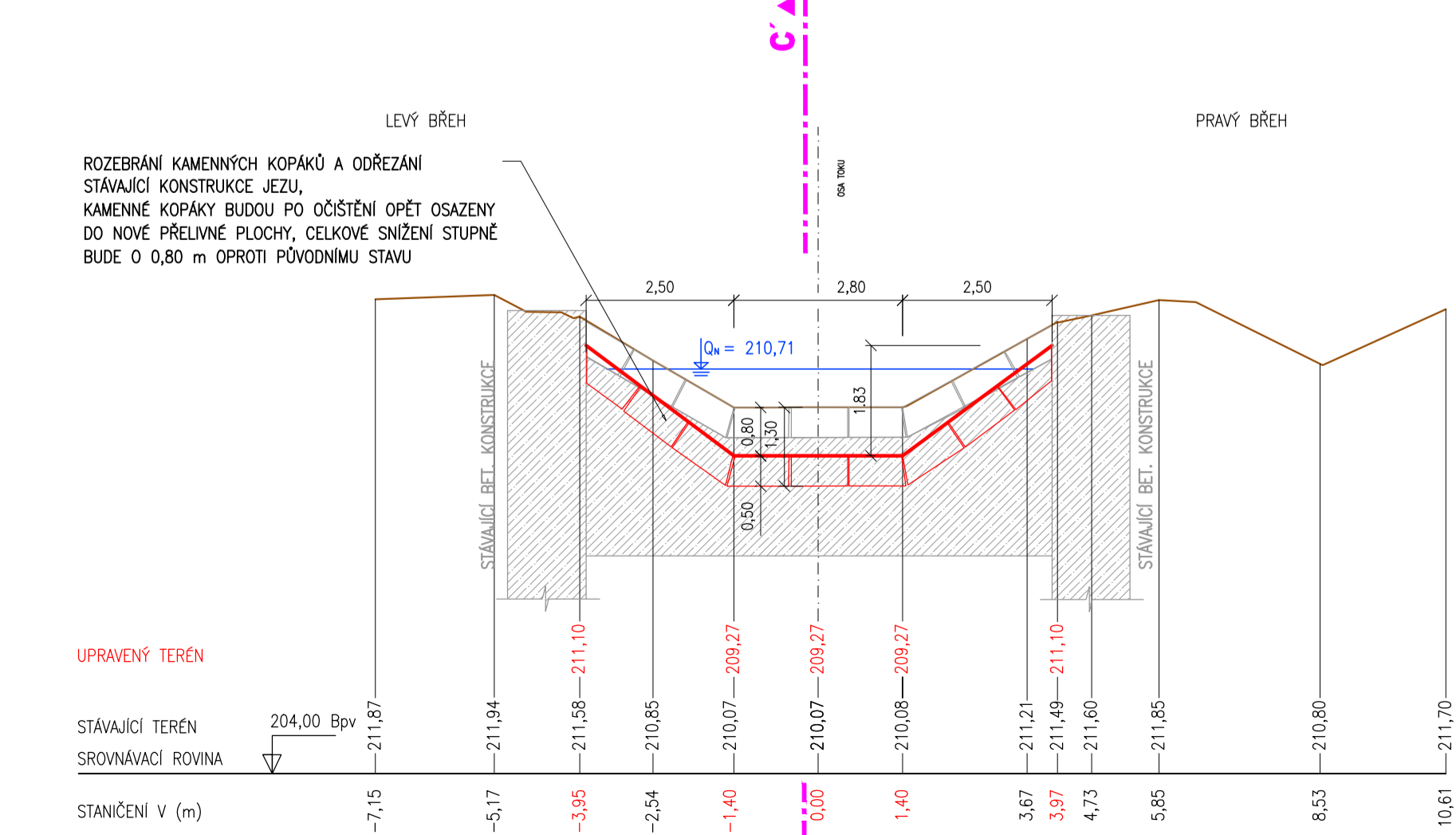


PŮDORYS STUPNĚ V km 2,766
1:100



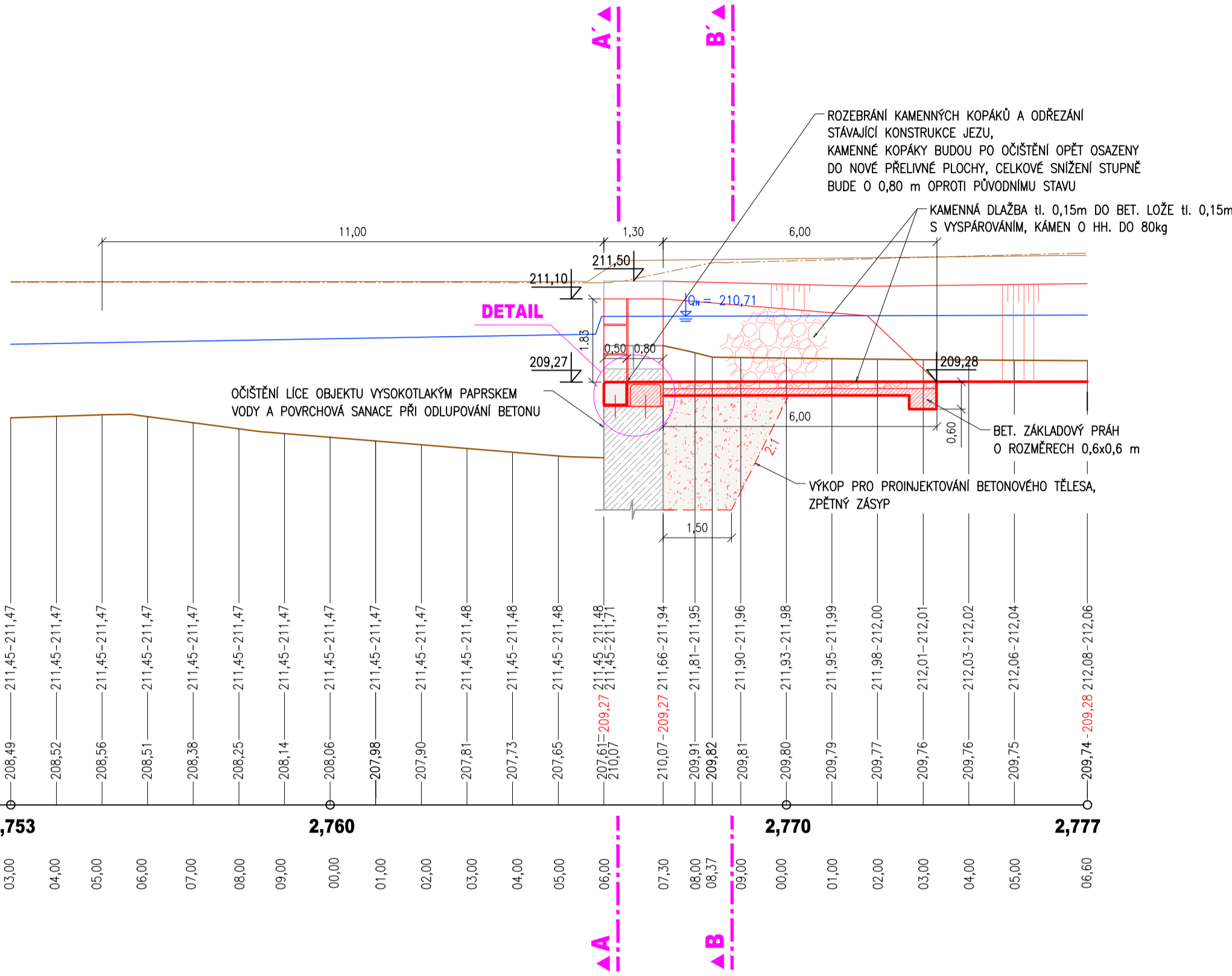
ŘEZ A-A' – STUPĚŇ
km 2,766
1:100

ŘEZ B-B'
km 2,769
1:100

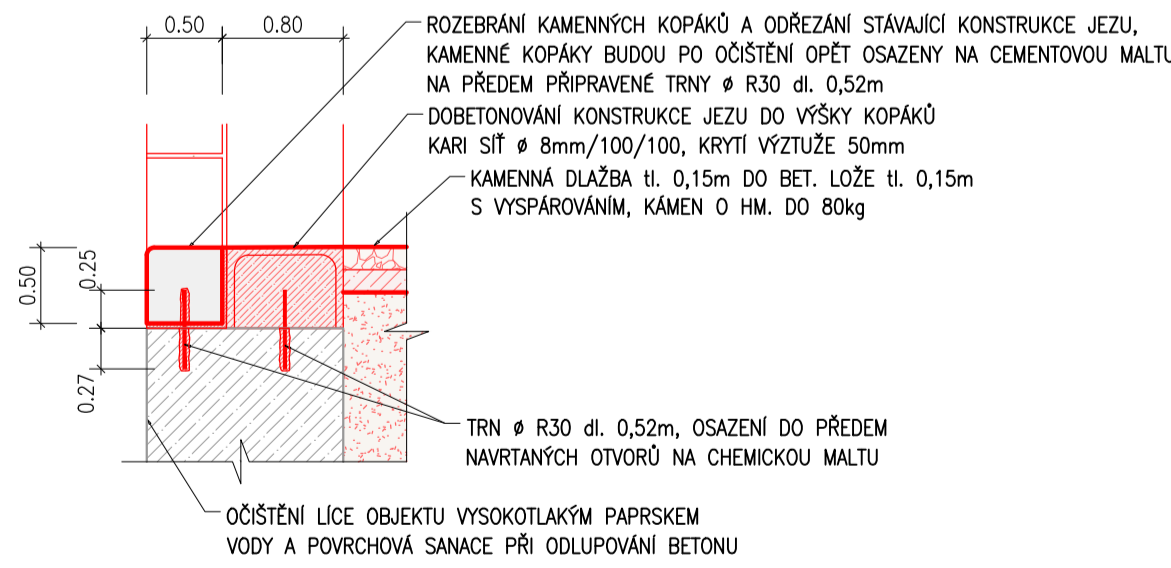


ŘEZ C-C' – PODÉLNÝ PROFIL STUPNĚ V km 2,766
1:100

PRÁVÝ BŘEH
LEVÝ BŘEH
NIVELETA DNA
STÁVAJÍCÍ TERÉN
SROVNÁVACÍ ROVINA
STANIČNÍ V (km)
STANIČNÍ V (m)



DETAIL PŘELIVNÉ PLOCHY
1:50



Hydroidea Projekty vodního stavitelství		Zpracovatel: Hydroidea s.r.o. Ledečtinská 676/168, 791 00 Ostava www.hydroidea.cz e-mail: info@hydroidea.cz	
Vypracoval: Václav Kubiš	Zakázové č.: 16.958	Období: Předmět: státní podoba Výroba: 2014/15, Moravská Ostrava 162 00 Ostava, doručovací číslo: 761 26	
Kontaktní: Ing. Jerzy Nowak	Verze výkresu: 151123	Stupeň: DSP+DPS	Datum: 11/2015
Název: "Zkapacitnění koryta Dětmorovické Mlýny v úseku ř. km. 2,765 - 5,177"		Stupeň: 1:50/1:100	Part: D.4/1
Příloha: Půdorys a řezy stupně v km 2,766			